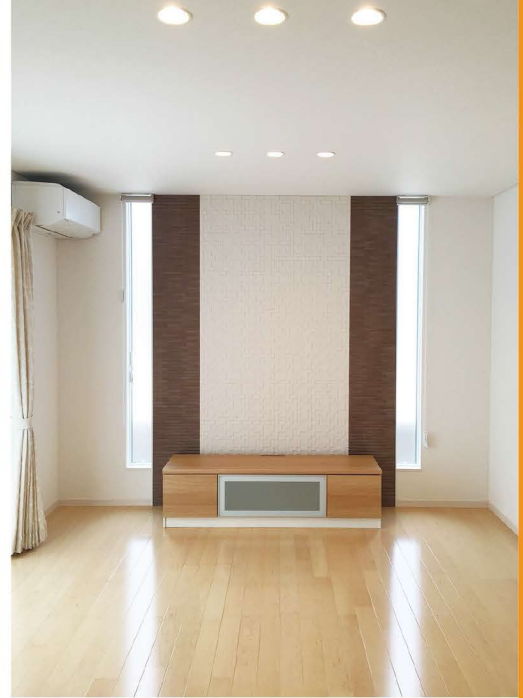




白とベージュを基調とした外壁に、木目のブラウンと丸窓をアクセントとして採用。機能性とデザイン性を兼ね備えた認定低炭素住宅。



LDKの正面にはタイルを使用し、空間に遊び心をプラス。



ダイニングには読書好きなご夫婦のための本棚を造作。



玄関ホールとLDKのどちらからも出入りでき、客間としての機能も持つ和室。



隣地との境界にはプライバシーを考慮し、木目の目隠しフェンスを設置。

親和建設

「匠の伝統」を受け継ぐ職人の技術で 幅広いスタイルに対応する 完全自由設計の家

35年にわたり受け継いできた伝統の技と経験を基に、最新の技術やノウハウを取り入れることで様々な要望に応じた家づくりを提案する親和建設。「暮らしが明るく、楽しく、豊かになる独創的な空間づくり」を目指す当社では、紫外線に強く汚れが付きにくいメンテナンスフリーの「総タイル貼りの家」

や、純和風建築にモダンの要素を取り入れた「和モダンの家」など施主の要望を最大限に叶えるため、様々なテイストを組み合わせ、住み心地と意匠性を兼ね備えた住まいを実現してくれる。8月末から9月末までモデルハウス見学会を開催するので、同社の家づくりを体感しに足を運んでみよう。

倉敷市中軟 分譲地 販売価格(土地+建物+付帯工事合計価格)

2号地 提案プラン **2,080**万円(税込)

頭金0円、2080万円借入、3年固定、金利0.75%、35年返済の場合の返済例

ボーナス時 **0円**・月々 **56,323円**

オール電化 外構付き

○区画面積 160.61㎡(48.58坪)
○施工延床面積 84.15㎡(25.45坪)

■物件概要●所在地/倉敷市中軟8丁目125-1他●販売区画数/2区画●区画面積/160.61㎡(48.58坪)●販売価格/2,080万円・2,180万円●地目/宅地●用途地域/準工業地域●建ぺい率/60%●容積率/200%●分譲/第一種中高層住居専用地域●交通/水島臨海鉄道水島駅まで徒歩13分●電気/中圧電力●ガス/プロパン●水道負担金/なし●下水/公共下水●取引態様/売主●引渡/相談●都市計画法/市街化区域

オススメ土地情報をP69に掲載しております!

EVENT

8/30(日)~
9/27(日)

総タイル貼り・耐震等級3の家
OPEN HOUSE



- 時間_10:00~17:00
- 場所_倉敷市船穂町船穂2515-9



資料請求してみよう!

資料請求は
こちらから



「夢」をかたちに、創業35年。
「本物の家」を一緒につくりましょう。



当社は長年の実績で培った豊富な知識・経験・技術で純和風住宅からモダン住宅まで幅広くお客様のイメージをかたちにします。自社分譲地も多数ございますので土地からお探しの方も、どうぞお気軽にご相談ください。

HP

当社の家づくりのコンセプトや豊富な施工事例をご覧ください。



気になる方はお問い合わせを!

建設業許可番号/岡山県知事許可(総-22)第11029号

宅地建物取引業免許/岡山県知事(10)2457号

株式会社 親和建設

倉敷市船穂町船穂 1468-1

営業時間/9:00~18:00 年中無休

親和建設

検索

086-552-4585