



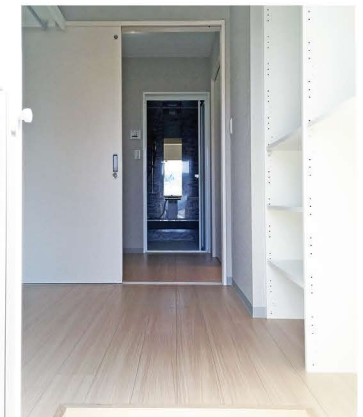
壁一面に設置した木目の縦格子がアクセント効果とプライバシー確保の二役を担う和モダンな外観。



大きく張り出した木目の軒が印象的な南側外観。



ダイニングスペースには、キッチンカウンター下を利用した大容量の扉付き収納棚を設置。



勝手口から納戸・洗面・UBまで一直線で機能的な動線。



コの字型のキッチンは収納たっぷり。ダストシュートも完備。



アクセントにもなる丸太の一本柱がリビングスペースとダイニングスペースを緩やかに分けるLDK。

親和建設

「匠の伝統」を受け継ぐ職人の技術で 幅広いスタイルに対応する 完全自由設計の家

35年にわたり受け継いできた伝統の技と経験を基に、最新の技術やノウハウを取り入れることで様々な要望に応じた家づくりを提案する親和建设。「暮らしが明るく、楽しく、豊かになる独創的な空間づくり」を目指す当社では、紫外線に強く汚れが付きにくいメンテナンスフリーの「総タイル貼りの家」

や、純和風建築にモダンの要素を取り入れた「和モダンの家」など施主の要望を最大限に叶えるため、様々なテイストを組み合わせ、住み心地と意匠性を兼ね備えた住まいを実現してくれる。同社では夢のマイホームにとことんこだわりたいという方に、住まいの相談会を開催中。ぜひこの機会に足を運んでみよう。

倉敷市中継分譲地 販売価格(土地+建物+付帯工事合計価格)

2号地 **2,180万円** (税込)

頭金0円、2180万円借入、3年固定、金利0.75%、35年返済の場合の返済例

ボーナス時 **0円**・月々 **59,031円**

オール電化 外構付き

○区画面積 160.61㎡ (48.58坪)
○施工延床面積 93.47㎡ (28.27坪)

■物件概要 ●所在地 倉敷市中継2丁目125-1番 ●販売区画数 2区画 ●区画面積 160.61㎡ (48.58坪) ●販売価格 2,080万円・2,180万円 ●地目/宅地 ●用途地域 準工業地域 ●建ぺい率/容積率 200%/ ●学区 第一福田小・福田南中 ●交通 水島線水島駅まで徒歩13分 ●電気/中国電力 ●ガス/プロパン ●水道負担金/なし ●下水/公共下水 ●取引態様/売主 ●引渡/相談 ●都市計画法/市街化区域

EVENT

常時開催中

キッズルーム完備でお子様連れも安心
住まいの相談会



- 時間 9:00~18:00
- 場所 倉敷市船穂町船穂1468-1



資料請求してみよう!

「夢」をかたちに、創業35年。
「本物の家」を一緒につくりましょう。

資料請求は
こちらから



当社は長年の実績で培った豊富な知識・経験・技術で純和風住宅からモダン住宅まで幅広くお客様のイメージをかたちにします。自社分譲地も多数ございますので土地からお探しの方も、どうぞお気軽にご相談ください。

HP

当社の家づくりのコンセプトや豊富な施工事例をご覧ください。



気になる方はお問い合わせを!

建設業許可番号/岡山県知事許可(般-27)第11029号

宅地建物取引業免許/岡山県知事(10)2457号

株式会社 親和建设

倉敷市船穂町船穂1468-1

営業時間/9:00~18:00 年中無休

親和建设 検索

086-552-4585