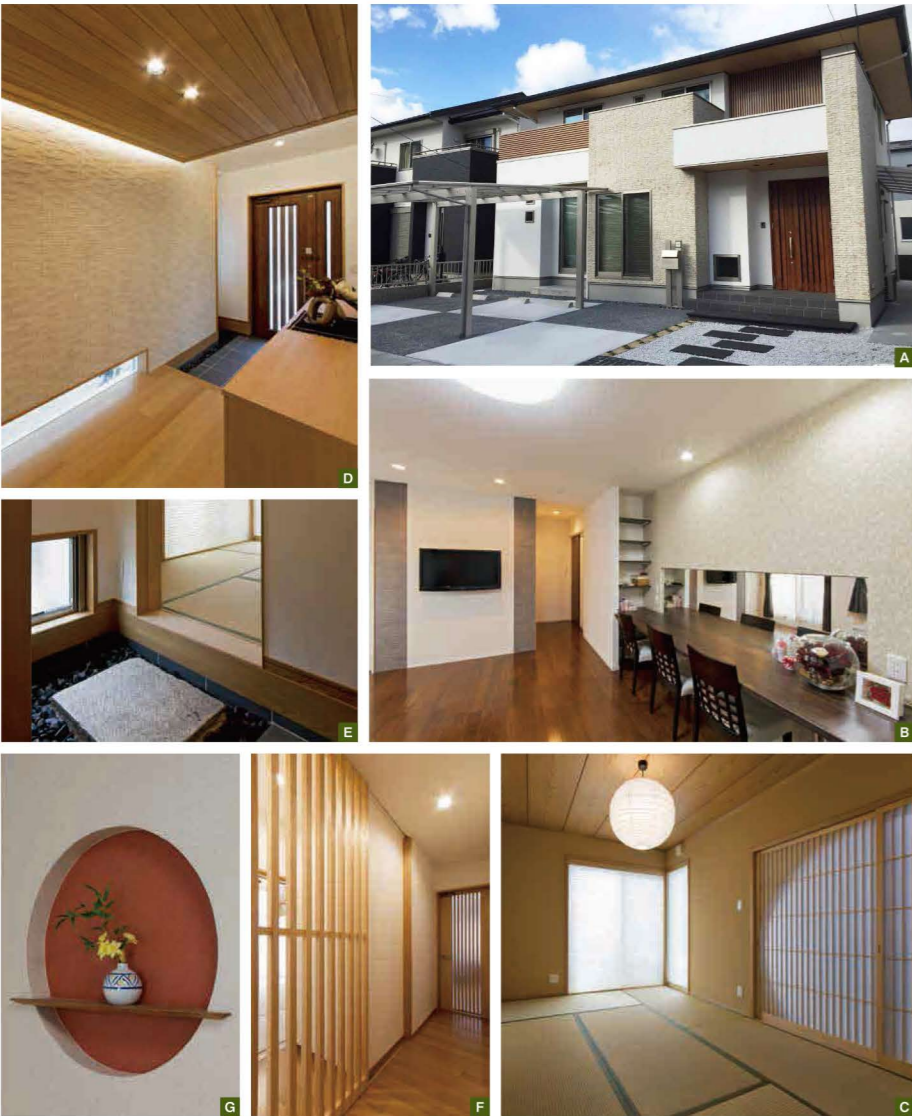




「和」と「洋」で  
空間の妙を織りなす  
個性あふれるデザイン



**A** 木・タイル・モルタルの組み合わせが表情豊かな外観をつくる。**B** 横長の化粧カウンターと鏡は奥さまの希望。宿泊した親友たちと並んでメイクするのだそう。**C** 和室からは円をかたどる障子が照明の影のようにも見える。**D** 玄関ホールは足元からの採光で明るさを確保している。**E** 和室への入口は踏み石と玉砂利を用い、茶室風のしつらいに。**F** 格子戸を開けると和室に設けた半間分の廊下がある。**G** 背面に紅をあしらひ、白壁とのコントラストが際立つ円形のニッチ。

Owner's Voice

岡山市 Kさん宅  
30代 夫婦+子ども1人

ここは防火地域ですが、対処法を考案してくれたので外装に木が使えました。親和建設さんには、どんな細かい注文にも面倒がらず丁寧に対応していただき、友達も「こだわりの家だね」と感心。おかげでちょっと鼻が高いです(奥さま)。



同じ空間に円と四角、縦と横の線を対比させている。格子の向こう側は現在おもちゃ置き場だが、将来は奥様が使っていたピアノを置く予定だ。



**木** をあしらった外観がやわらかさと落ち着いた雰囲気を出すKさん宅。屋内でも木が効果的に使われ、「和」寄りのモダンな家を希望したご夫妻のこだわりがセンスよく反映されている。  
玄関には土間収納のほかに和室の上がり口も設けてあり、そこは踏石と玉砂利を使った和の風情あふれる一角だ。単調になりがちな廊下には格子戸をアクセントに配し、格子の間からこぼれる程よい明るさの光を取り込んでいる。  
Kさんがこだわった一つが「丸」だ。一般的には丸窓で対応することが多いが、親和建設は大胆にも和室との境の壁を円形にくり抜いた。ニッチと壁面、大小2つの丸がリビングで存在感を示しつつ、直線的な空間にやわらかさと遊び心を添えている。Kさんの木へのこだわりには部屋ごとに木の種類を使い分け、特徴的な造作を家中に配することで応えた。しつとりと上品なたたずまいの中に現代的センスを組み込んで、木質感ただよう空間を実現している。  
「いろいろな住宅会社と話をしていた親和建設の家づくりに一番の信頼を感じた」というご夫妻。日々の暮らしの中、その直感が見事的中したことを実感しているご様子だ。



1F  
敷地面積 185.06㎡(55.98坪) 1階面積 77.34㎡(23.39坪)  
延床面積 141.47㎡(42.79坪) 2階面積 64.13㎡(19.40坪)



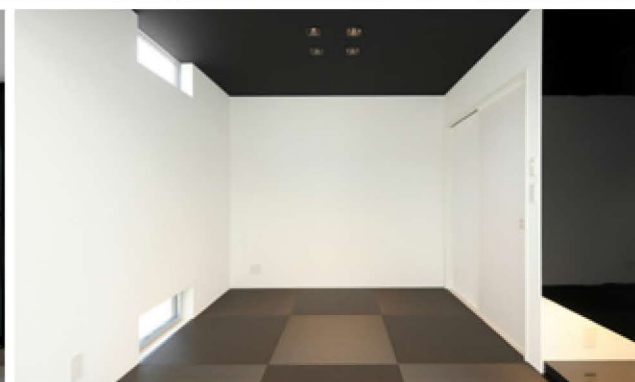
2F  
用途地域 商業地域  
構造 木造軸組工法2階建て  
竣工 平成26年8月

Company Data

(株)親和建設

Tel.086-552-4585  
Fax.086-552-3909  
〒710-0261 倉敷市船穂町船穂1468-1  
http://www.shinwa-kensetu.co.jp

企業紹介  
P.76



白と茶のコントラストを立体的なラインで強調した、スタイリッシュ・モダンな家。こだわりのデザインと住みやすさを両立させた邸宅(平成26年度「ニチハ賞」受賞)



異国情緒を感じさせる洋風邸宅も得意

格調高く、耐久性も高いタイルの家



洗練と気品を感じさせる、本格和風の家

良木をふんだんに用い、随所に匠の技を感じさせる

(株)親和建設

Tel 086-552-4585  
Fax 086-552-3909

〒710-0261  
倉敷市船穂町船穂1468-1  
http://www.shinwa-kensetu.co.jp

- 設立/昭和55年
- 事業内容/総合建設業及び不動産販売、主に木造住宅の新築・増築リフォームの設計施工及び監理
- 対応構造/木造軸組工法など
- アフター保証/㈱日本住宅保証検査機構の「住宅瑕疵(かし)担保責任保険」に加入。



ハイセンスなデザイン空間を良心価格で提供  
唯一無二の完全オーダーメイド住宅

「暮らしが明るく、楽しく、豊かになる家」をコンセプトに、独創的な空間づくりを行っている親和建設。そこに住む人の年齢と家族構成が同じでも、暮らし方は決して同じではない。家を1000棟建てるなら1000通りの住空間を提供したい、との考えから同社は完全自由設計をモットーとしている。要望はもちろん、土地や周辺環境、将来などを見据えてさまざまな角度から提案する。顧客が当初思い描いていたイメージを上回る満足度の高い住まいの実現を目指すため、受注は目の届く範囲の軒数と決めている。

同社の強みは一級建築士と大工職人を自社社員として抱えていることだ。大工職人がもつ高い技術をハイセンスなデザインの中に落とし込むことができる。また、設計者が現場を管理するためダイレクトに指示が届き、双方が共通の認識をもって施工にあたれるなど、そのメリットは大きい。

創業35年を迎える家づくりの実績と技術で「引き出しはたくさんある」ので、どんな家でもできる」と社長。建築基準法の規制がある場合でも却下せず、希望を叶えるための最善策を提案する。さらに設計力についても自信をもつ。同社の施工物件が大手内外装建材メーカーからデザイン性の高さを評価され、平成26年度「ニチハ賞」を受賞。型にはまらない自由な設計、優れたデザインと高い技術力、誠心誠意の対応で、顧客の年代層や家のスタイルを問わず、家族のさまざまな夢を形にしていける。

【オーナーインタビュー】

こだわり満載。家族のつながりが感じられる家

雑誌などを見て「こんな感じの家がいい」というイメージを伝えていただけでしたが、できあがった図面は私たちの理想とピッタリでした。太陽の光がたくさん入る家は明るく開放的。色使いや色の配分もバランス良くかつよくしてくれて、素人では思いつかない細かい部分にまでセンスが光っています。

倉敷市 Tさん (上記邸宅のオーナー)