



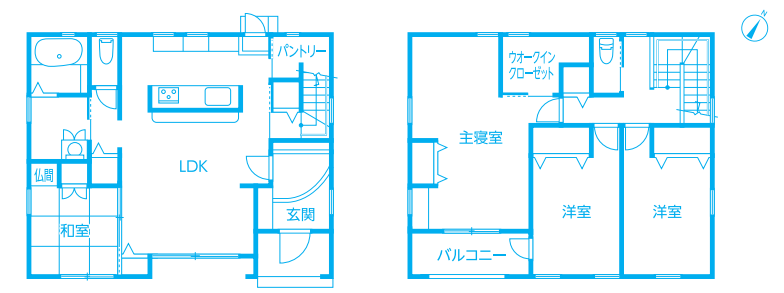
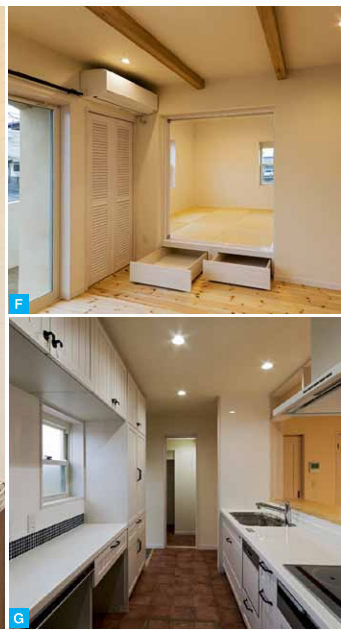
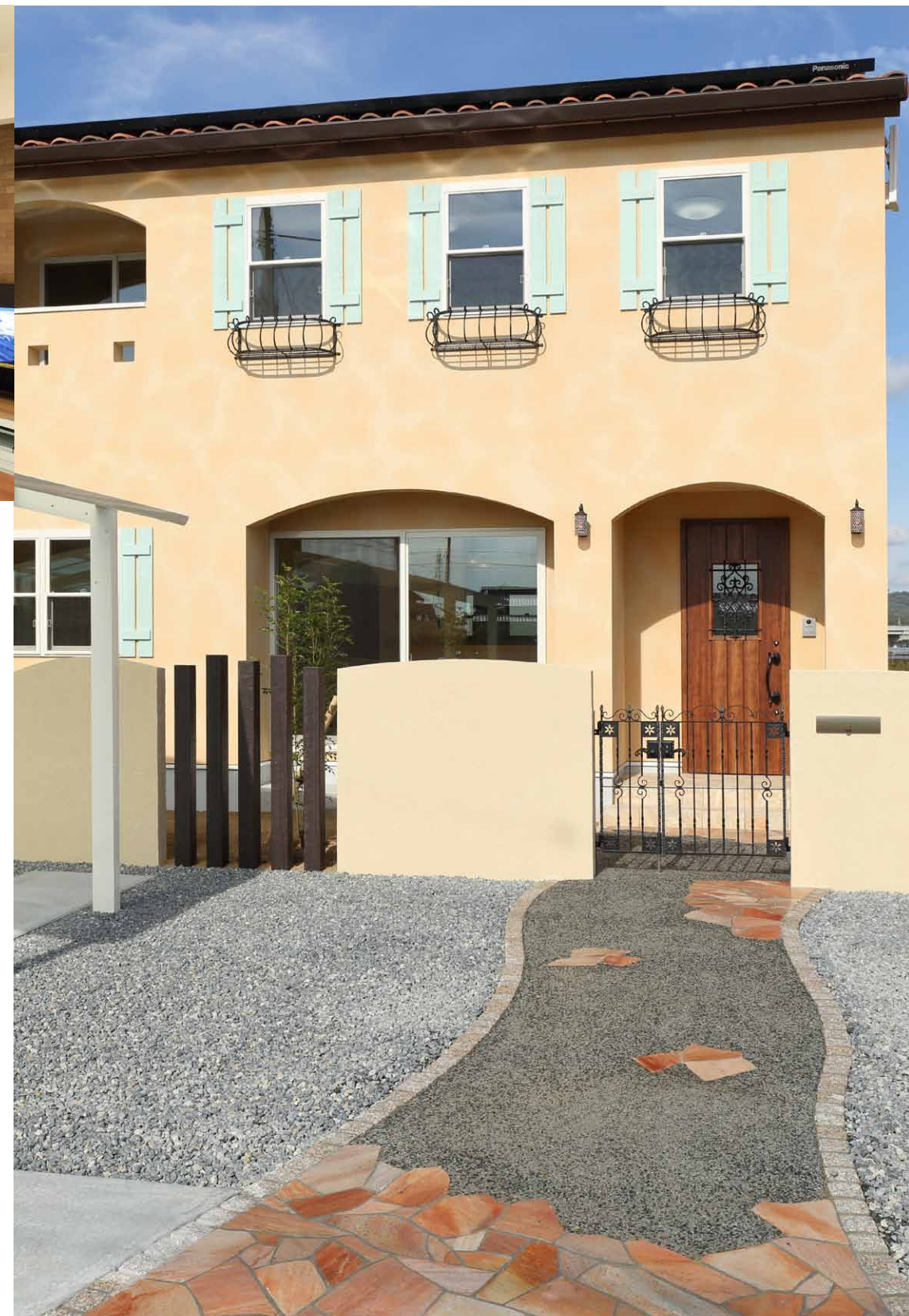
プロバンススタイルの外観と、
使いやすかわいらしい室内。
こだわり満載の長期優良住宅

昔から家を建てたいという夢があったご主人。結婚を機に本格的に家づくりの準備を始めた。ご主人の故郷に住みたいという思いから土地を探していたところ、親和建設の分譲地を知り、家づくりもお願いすることにした。「地元なので親和建設

さんのことはよく知っています。注文住宅を手掛ける会社で、周りにも施工例が多く、質の高い工事と、細かいこともよく聞いてくれるという評判はたびたび聞いていました」とご主人。プロバンス風の家にしたいという奥さまは、写真や雑誌の記事などを建築士に見せながらイメージを伝え、設計してもらったそう。それから細かい打ち合わせを重ね、一緒に考え楽しみながら家づくりを進めていって。例えば外壁の色味について、すぐ試し塗りのサンプルを見せてくれたり、工事を見に行ったとき現場で浮かんだアイデアをすぐに反映させたいを一つひとつ丁寧に叶えてくれたことなど、細やかで素早い対応に信頼を深めたという。

奥さまのお気に入りにはキッチン。色使いや使い勝手など大満足で、カウンター越しに見える眺めも良いとか。一方、ご主人のこだわりは間取りと収納スペース。一般的に細かな要望を出し、すべて対応してもらったそう。

「説明しきれない私たちの思いをすべてくみ取っていただき、イメージ通りの家ができました」とご夫婦。二人目のお子さんが生まれたばかりのHさんご家族。この家で4人で暮らす幸せに浸っている様子だ。



1F	敷地面積 207.13㎡(62.66坪)	1階面積 61.35㎡(18.56坪)	用途地域 市街化調整区域
	延床面積 127.59㎡(38.60坪)	2階面積 66.24㎡(20.02坪)	構造 木造軸組工法2階建て
			竣工 平成27年11月

A R型の玄関框(かまち)と正面のガラスブロック、照明の柔らかな陰影が迎える玄関ホール。B レンガ調のタイル壁とステンドグラスのペンダントライトが印象的。C 屋根には10kw超の太陽光発電システム、庭にはEV-PHEV充電設備を搭載。D 南仏プロバンススタイルの外観。E 無垢(むく)の床と白い羽目板の腰壁、ガラスの飾り窓を施したLDK。F 小上がりりの和コーナー。畳の下は引き出し収納に。G 白い無垢のキッチンに黒いアイアンの取っ手とブルーのモザイクタイルがアクセントのキッチン。H モザイクタイルが映える洗面化粧台。

Company Data 企業紹介 P.072

親和建設

Tel.086-552-4585
Fax.086-552-3909
〒710-0261 倉敷市船穂町船穂1468-1
http://www.shinwa-kensetu.co.jp

Owner's Voice

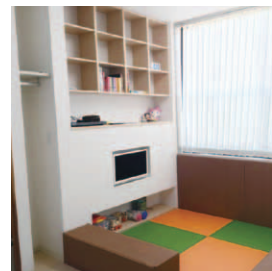
倉敷市 Hさん宅
20代 夫婦+子ども2人

初めての家づくりなので分からないことが多かったですが、楽しみながら進めていきました。何かあったらすぐ親和建設さんに相談してはかりで、本当によくしてもらいました。暖かくなったら庭で子どもと一緒に遊びたいですね(ご主人)。



(株)親和建设

暮らしが明るく、楽しく、豊かになる、質の高い、独創的な住まいづくり



創業から35年を越え、独創的な住まいづくりを行っている親和建设。同社の家は完全自由設計。住む人の年齢と家族構成が同じでも暮らし方は異なり、1000棟建てるなら1000通りの住空間を提供しなければならぬという考えからだ。

家族の現在の要望に加え、土地や周辺環境、将来の家族の暮らし方まで見据え、さまざまな角度から住まいづくりを提案。家族が思い描くイメージを超えた、満足度の高い住まいの実現を目指すため、受注は目の届く範囲の件数と決めている。

同社の強みは一級建築士と大工職人を自社社員として抱えていることだ。大工職人の技術を上質のデザインの中に生かすことができる。また、設計者が現

場を管理するため、共通の認識を持って施工にあたれるなど、そのメリットは大きい。

さまざまな建築工法・素材を理解し、その中からプランニングに最も適したものを選り出し、かつ実行する技術力が備わっていないければ、理想の住空間を創造できない。「これまでの住まいづくりで培ってきた引き出しはたくさんあるので、どんな住まいでも大丈夫」と社長。

同社が手掛ける住まいは本格和風から洋風、モダンとさまざま。型にはまらない自由な設計、優れたデザインと高い技術力、そして誠心誠意の対応。親和建设は「暮らしが明るく、楽しく、豊かになる家」をコンセプトに、家族の夢を形にした唯一無二の注文住宅をつくり続けている。



(株)親和建设

Tel.086-552-4585 Fax.086-552-3909
〒710-0261 倉敷市船穂町船穂1468-1

<http://www.shinwa-kensetu.co.jp>

- 設立/昭和55年
- 事業内容/総合建設業及び不動産販売、主に木造住宅の新築・増築リフォームの設計施工及び監理
- 対応構造/木造軸組工法など
- アフター保証/㈱日本住宅保証検査機構の「住宅瑕疵(かし)担保責任保険」に加入。

資料請求は巻末のハガキをご利用ください
▶最新住宅紹介はP.028

取り扱い坪単価(万円台)

30	40	50	60	70	80	90	100
----	----	----	----	----	----	----	-----

最多最終坪単価(万円台)

30	40	50	60	70	80	90	100
----	----	----	----	----	----	----	-----

